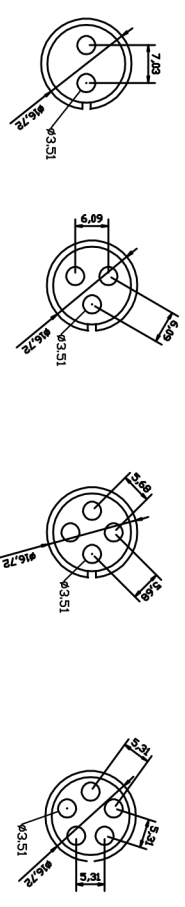
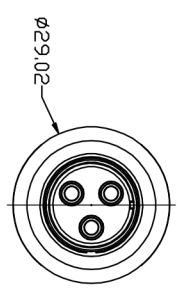
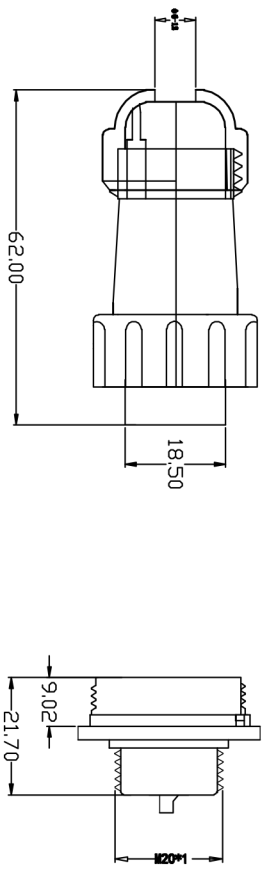
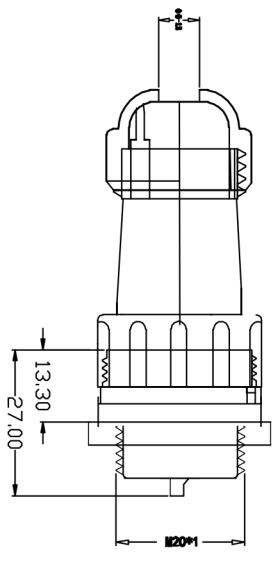


REV. ??	ECH. NO. EON.??	REV.No ??	REVERSER ???	APPD. ??
F21	DRAWING			

适用 $\Phi 6-12$ 线缆

- 技术要求:**
1. 引脚应排列整齐, 要求无偏位现象。
 2. 外观应无明显缺陷, 如: 焊接痕、缩孔、颜色不一致等。
 3. 螺钉应能自由上紧和松开, 不能有卡死及退出现象。
 4. 可焊性应符合要求
 5. 线规直径: $\leq 4.17\text{mm}/11\text{mm}$
 6. 接触电阻: $1\text{m}\Omega$
 7. 工作电压: 500V
 8. 接线方式: 焊接/螺丝压接
 9. 电流: 30A
 10. 接触直径: $\phi 3*2/3/4/5$



TYPE NO.		TITLE	
型号: SP20H后螺母 2-5芯		名称: ASSEMBLY 装配图	
>120	± 0.50	DWG. NO.:	KNT-FL-20
>30~120	± 0.30	图号:	
>8~30	± 0.20	SCALE:	FULL
0~6	± 0.10	比例:	1/1
ANGLE		UNIT:	mm [Decimal]
$\pm 1^\circ$		REV.:	F20
DR. 设计:		图次:	